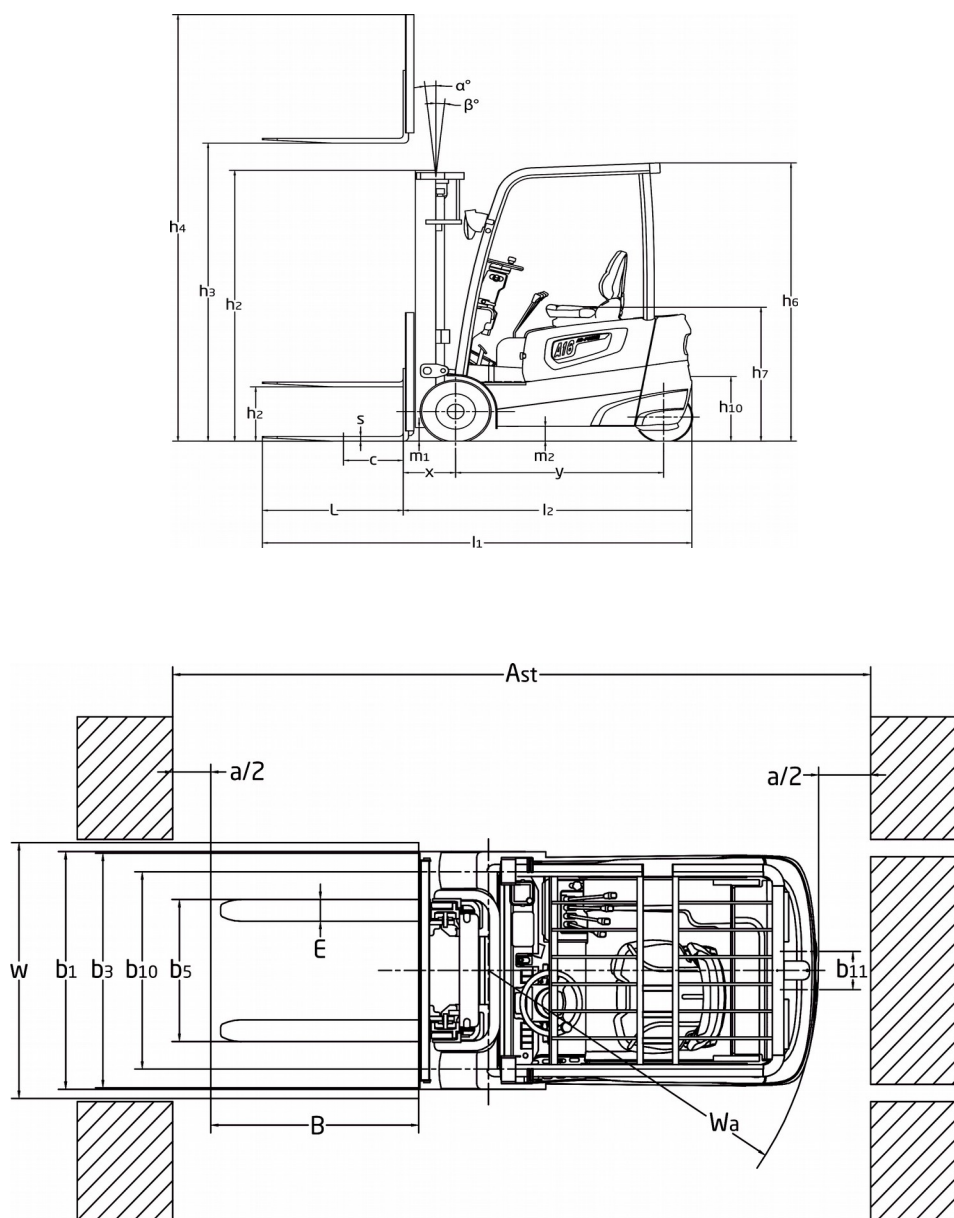


SPECYFIKACJA TECHNICZNA WÓZKA WIDŁOWEGO CPDS16-AC5

| | | Hangcha | | | |
|---------------|----------------|--|--|----------------------------|-------------|
| | 1.1 | Producent | | | |
| | 1.2 | Model | CPDS16-AC5 | | |
| | 1.3 | Typ silnika | elektryczny | | |
| | 1.4 | Sterowanie | z fotela operatora | | |
| | 1.5 | Udźwig | Q(kg) | 1600 | |
| | 1.6 | Środek ciężkości ładunku | c(mm) | 500 | |
| | 1.8 | Odległość osi napędowej od czoła wideł | x(mm) | 355 | |
| | 1.9 | Rozstaw osi | y(mm) | 1358 | |
| | Waga | 2.1 | Masa własna | kg | 3120 |
| 2.2 | | Obciążenie osi – z ładunkiem - przód/tył | kg | 4100/620 | |
| 2.3 | | Obciążenie osi – bez ładunku - przód/tył | kg | 1440/1680 | |
| Opony | 3.1 | Rodzaj opon | | pełne-superelastyczne | |
| | 3.2 | Rozmiar opon, przód | | 18x7-8 | |
| | 3.3 | Rozmiar opon, tył | | 15x4,5-8 | |
| | 3.5 | Koła, ilość kół przednich (x=koła napędowe) | | 2x/2 | |
| | 3.6 | Rozstaw kół przednich | b10(mm) | 910 | |
| | 3.7 | Rozstaw kół tylnych | b11(mm) | 175 | |
| | Wymiary | 4.1 | Przechył masztu/karetki przód/tył | α°/β° | 6/6 |
| 4.2 | | Wysokość masztu opuszczonego | h1(mm) | 1995 | |
| 4.3 | | Wolny skok | h2(mm) | 145 | |
| 4.5 | | Wysokość podnoszenia | h3(mm) | 3000 | |
| 4.6 | | Wysokość masztu rozłożonego | h4(mm) | 3945 | |
| 4.7 | | Wysokość daszka ochronnego - standard | h6(mm) | 2040 | |
| 4.8 | | Wysokość daszka ochronnego - opcja | h6(mm) | 2130 | |
| 4.9 | | Wysokość siedzenia/platformy operatora | h7(mm) | 1000 | |
| 4.12 | | Wysokość haka | h10(mm) | 500 | |
| 4.19 | | Długość całkowita | l1(mm) | 2818 | |
| 4.20 | | Długość do czoła wideł | l2(mm) | 1898 | |
| 4.21 | | Szerokość całkowita | b1(mm) | 1086 | |
| 4.22 | | Wymiary wideł | s/e/l(mm) | 35/100/920 | |
| 4.23 | | Karetka DIN 15 173 --- ISO 2328, klasa/typ A, B | | ISO2328 2A | |
| 4.24 | | Szerokość karetki | b3(mm) | 1000 | |
| 4.25 | | Rozstaw wideł | b5(mm) | 200/1000 | |
| 4.31 | | Prześwit poniżej masztu | m1(mm) | 100 | |
| 4.32 | | Prześwit na środku rozstawu osi | m2(mm) | 110 | |
| 4.33 | | Szerokość korytarza roboczego dla palet 1000x1200 | Ast(mm) | 3237 | |
| 4.34 | | Szerokość korytarza roboczego dla palet 800x1200 | Ast(mm) | 3360 | |
| 4.35 | | Promień skrętu | Wa(mm) | 1555 | |
| 4.36 | | Wewnętrzny promień skrętu | b13(mm) | 680 | |
| Osiągi | | 5.1 | Prędkość jazdy z ładunkiem/bez ładunku | km/h | 16/16 |
| | | 5.2 | Prędkość podnoszenia z ładunkiem/bez ładunku | m/s | 0,380/0,470 |
| | 5.3 | Prędkość opuszczania z ładunkiem/bez ładunku | m/s | 0,460/0,440 | |
| | 5.5 | Siła uciągu z ładunkiem/bez ładunku | N | 3300/3900 | |
| | 5.6 | Maksymalna siła uciągu z ładunkiem/bez ładunku | N | 11600/11500 | |
| | 5.7 | Pokonywany pochył z ładunkiem/bez ładunku | % | 16/18 | |
| | 5.8 | Maksymalny pokonywany pochył z ładunkiem/bez ładunku | % | 20/20 | |
| | 5.9 | Przyspieszenie z ładunkiem/bez ładunku (0-10m) | s | 4,7/4,3 | |
| | 5.10 | Hamulce | | hydrauliczne | |
| | 5.11 | Hamulec ręczny | | mechaniczny | |
| | Si | 6.1 | Moc silnika jazdy S2 60 min | kW | 4,75x2 AC |

| | | | | |
|------------------|----------------------|--|---------------|-------------|
| Inik elektryczny | 6.2 | Moc silnika podnoszenia przy S3 15% | kW | 8.6 DC |
| | 6.3 | Bateria wg DIN43 531/35/36 | | DIN43531A |
| | 6.4 | Napięcie baterii trakcyjnej | V/Ah | 48/500 |
| | 6.5 | Waga baterii | kg | 920 |
| | 6.6 | Wymiary baterii | l/b/h(mm) | 830x630x627 |
| | 6.7 | Pobór energii dla cyklu VDI | kWh/h | 4.6 |
| | 6.8 | Minimalna waga baterii | kg | 850 |
| | 6.9 | Maksymalna waga baterii | kg | 1000 |
| | Informacje dodatkowe | 8.1 | Typ zasilania | |
| | | Producent kontrolera | | CURTIS |
| 8.2 | | Ciśnienie robocze dla dodatkowego osprzętu | bar | 150 |
| 8.3 | | Ilość oleju dla dodatkowego osprzętu | l/min | 35 |
| 8.4 | | Poziom hałasu | db(a) | 73 |
| | 8.5 | Średnica zaczepu | | Φ24 |
| | 9.1 | Pojemność zbiornika hydraulicznego | l | 24 |

WYMIARY



Specyfikacja masztów wózków serii A

| Typ | Model | Wysok. podnoszenia | Wymiary masztu | | | Wolny skok | | Przechył masztu | | Ładowność |
|--------------------|-------|--------------------|----------------|------------------|--------------------|------------------|--------------------|-----------------|-----|--------------------------------|
| | | mm | Złożony | Rozłożonego | | Z osłoną karetki | Bez osłony karetki | Przód | Tył | Środek ciężkości ładunku 500mm |
| | | | | Z osłoną karetki | Bez osłony karetki | mm | mm | | | |
| | | | mm | mm | mm | | | Deg | Deg | |
| Duplex | M250 | 2500 | 1745 | 3445 | 3065 | 145 | 145 | 5,5 | 6 | 1600 |
| | M270 | 2700 | 1845 | 3645 | 3265 | 145 | 145 | 5,5 | 6 | 1600 |
| | M300 | 3000 | 1995 | 3945 | 3565 | 145 | 145 | 5,5 | 6 | 1600 |
| | M330 | 3300 | 2145 | 4245 | 3865 | 145 | 145 | 5,5 | 6 | 1600 |
| | M350 | 3500 | 2245 | 4445 | 4065 | 145 | 145 | 5,5 | 6 | 1600 |
| | M360 | 3600 | 2295 | 4545 | 4165 | 145 | 145 | 5,5 | 6 | 1600 |
| | M400 | 4000 | 2545 | 4945 | 4565 | 145 | 145 | 3,5 | 5 | 1600 |
| | M430 | 4300 | 2710 | 5245 | 4865 | 145 | 145 | 3,5 | 5 | 1500 |
| | M450 | 4500 | 2820 | 5445 | 5065 | 145 | 145 | 3,5 | 5 | 1400 |
| Duplex wolny skok | U250 | 2500 | 1745 | 3455 | 3095 | 800 | 1160 | 5,5 | 6 | 1600 |
| | U270 | 2700 | 1845 | 3655 | 3295 | 900 | 1260 | 5,5 | 6 | 1600 |
| | U300 | 3000 | 1995 | 3955 | 3595 | 1050 | 1410 | 5,5 | 6 | 1600 |
| | U330 | 3300 | 2145 | 4255 | 3895 | 1200 | 1560 | 5,5 | 6 | 1600 |
| | U350 | 3500 | 2245 | 4455 | 4095 | 1300 | 1660 | 5,5 | 6 | 1600 |
| | U356 | 3600 | 2295 | 4555 | 4195 | 1350 | 1710 | 5,5 | 6 | 1600 |
| | U400 | 4000 | 2545 | 4955 | 4595 | 1600 | 1960 | 3,5 | 5 | 1600 |
| Triplex wolny skok | N400 | 4000 | 1910 | 4955 | 4595 | 965 | 1325 | 3,5 | 5 | 1600 |
| | N430 | 4300 | 2010 | 5255 | 4895 | 1065 | 1425 | 3,5 | 5 | 1500 |
| | N450 | 4500 | 2075 | 5455 | 5095 | 1130 | 1490 | 3,5 | 5 | 1400 |
| | N480 | 4800 | 2175 | 5755 | 5395 | 1230 | 1590 | 3,5 | 5 | 1300 |
| | N500 | 5000 | 2240 | 5955 | 5595 | 1295 | 1655 | 3,5 | 5 | 1200 |
| | N550 | 5500 | 2410 | 6455 | 6455 | 1465 | 1825 | 3,5 | 5 | 1100 |
| | N600 | 6000 | 2625 | 6955 | 6955 | 1680 | 2010 | 3,5 | 5 | 1000 |
| | N650 | 6500 | 2840 | 7455 | 7455 | 1895 | 2180 | 3,5 | 5 | 800 |

